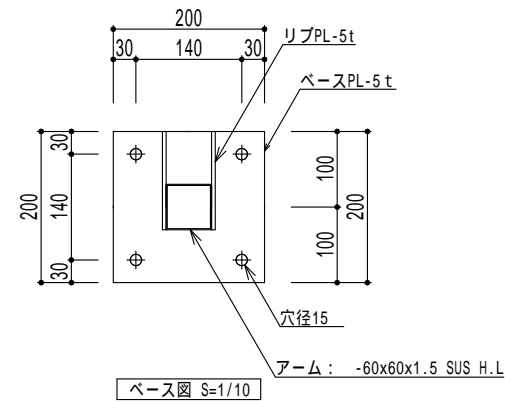
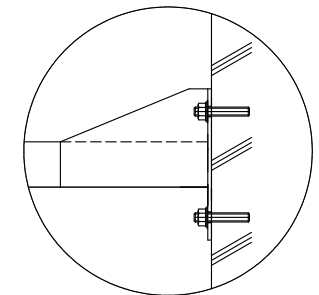


仕様	
名称	懸垂幕装置手動突出し型ワイヤー式
型式	JY-KS-T-Y型
最大幕寸法	1,000W x 7,400H    ハトメピッチ5等分
芯入り誘導パイプ	P-27.2 x1.5 SUS 1本 芯入り
中間リング	ステンレスゴム巻 4個 x 左右 計8個
芯入り下部パイプ	P-27.2 x1.5 SUS 1本 芯入り
手動ウインチ	100 kg 対応型 スチール製 (塗装タイプ)
ガイドワイヤー	5 mm径 ワイヤロープ SUS
誘導ワイヤーロープ	4 mm径 ワイヤロープ SUS

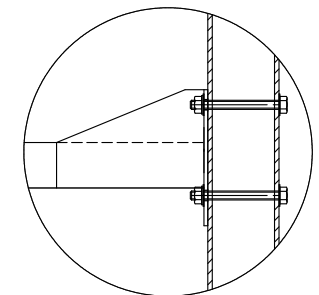
手動ウインチは スチール亜鉛メッキ、ステンレス塗装もあります。  
 手動ウインチ、装置部品の形状が変わる場合があります。  
 受注生産の為、装置寸法は現場に合わせて製作できます。  
 装置と懸垂幕を取付けるロープは含まれていません。



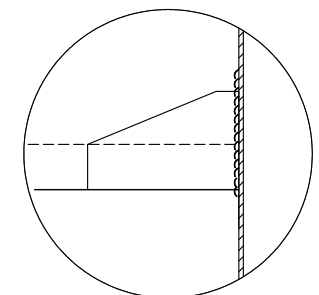
壁面に取付の場合  
 アンカーボルト (別途)



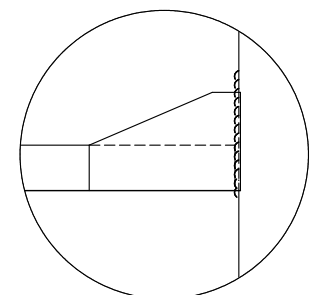
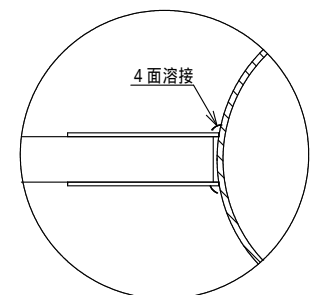
角鋼管に取付の場合A  
 貫通ボルト



角鋼管に取付の場合B  
 現場4面溶接



丸鋼管に取付の場合  
 現場4面溶接



平面

側面