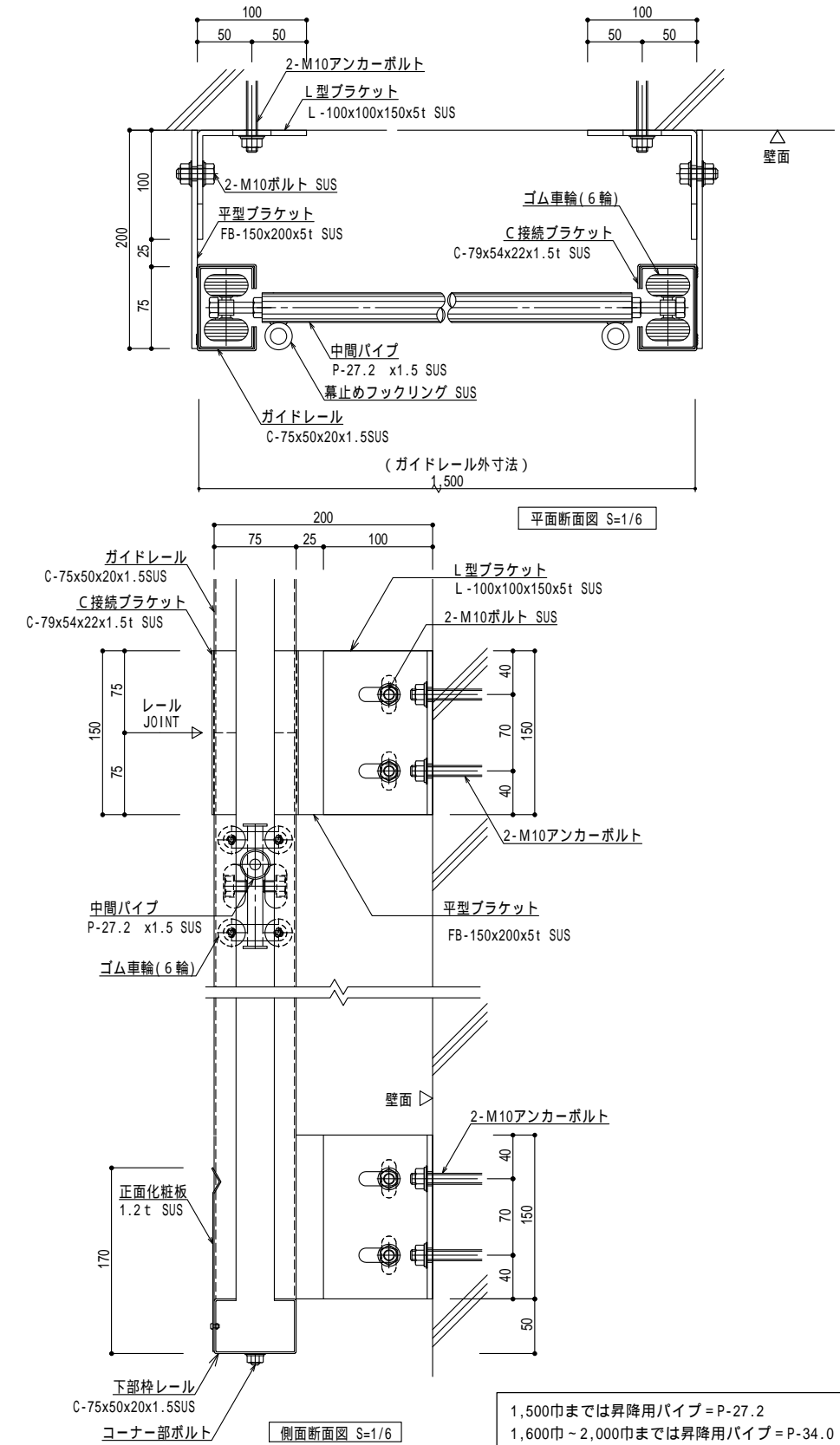
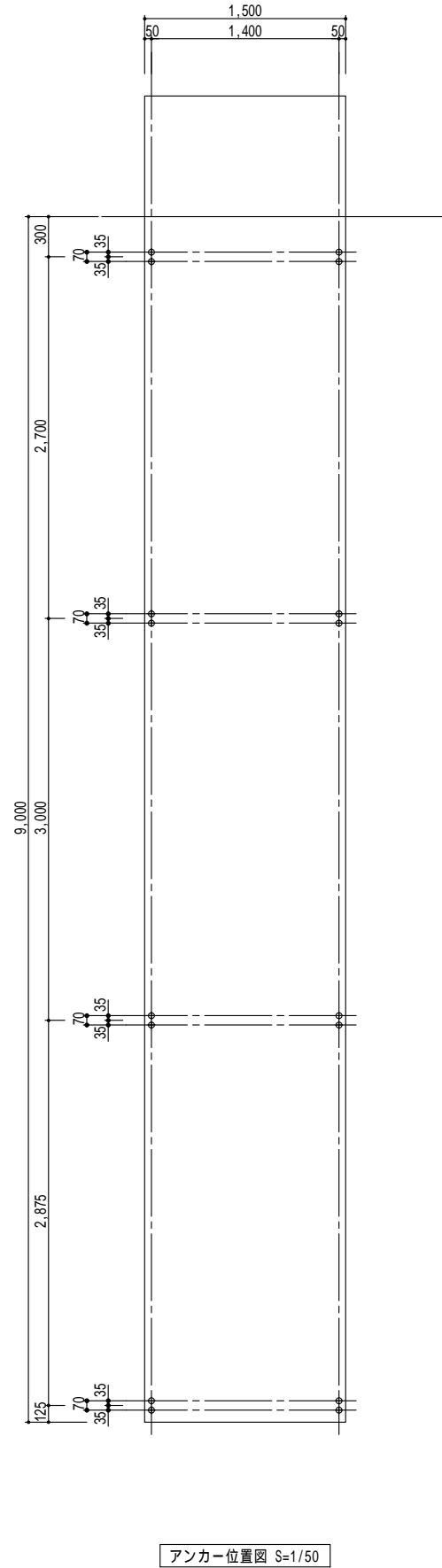
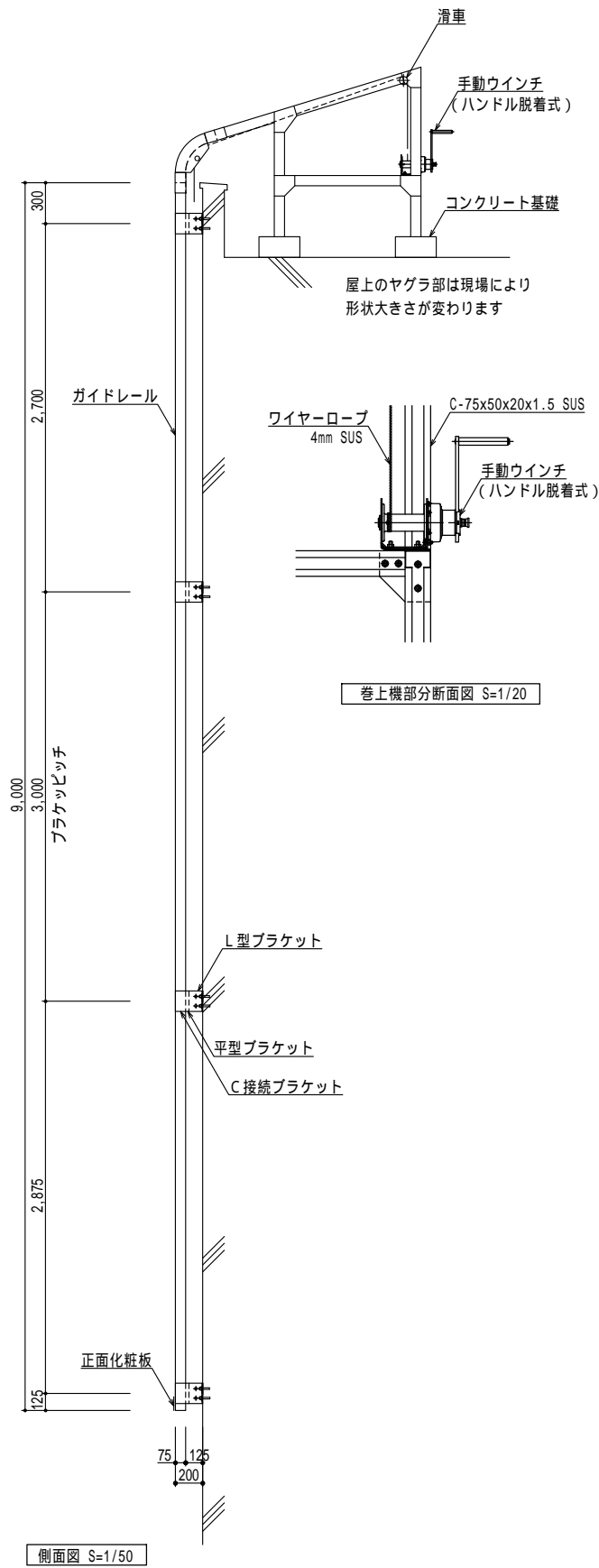
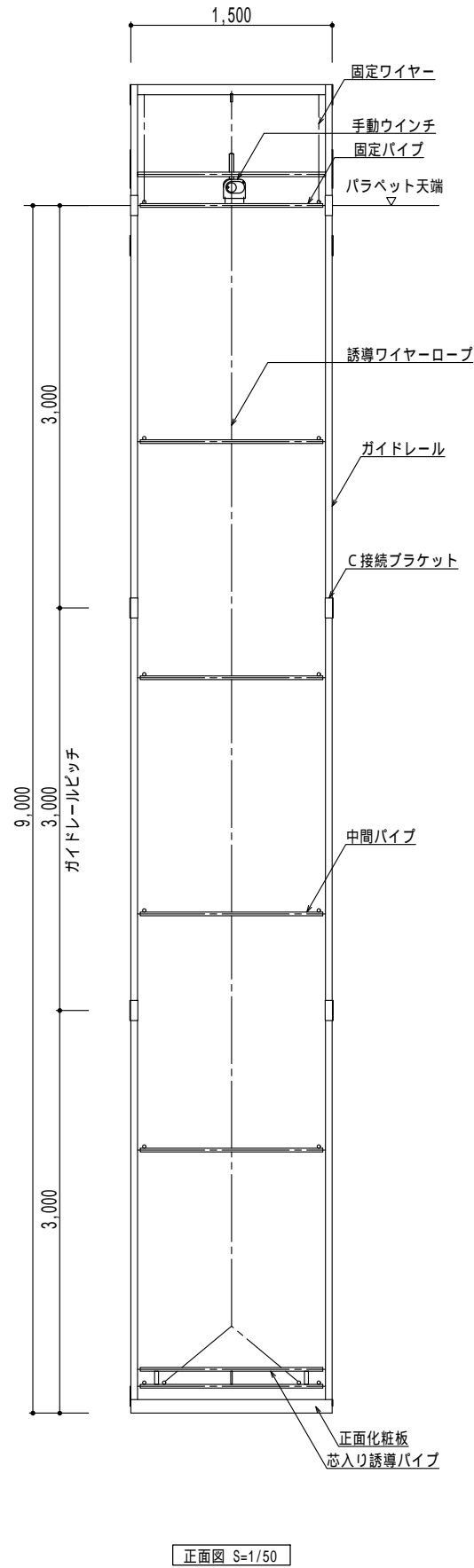


仕様	
名称	懸垂幕装置手動上巻R型ガイドレール式
型式	JY-KS-UR-G型-1
装置寸法	1,500W x 9,000H x 200D
最大幕寸法	1,300W x 8,700H ハトメピッチ5等分
ガイドレール	C-75x50x20x1.5 SUS304 #400 ミガキ
芯入り誘導パイプ	P-27.2 x1.5 SUS 1組
中間パイプ	P-27.2 x1.5 SUS 4本
固定パイプ	P-27.2 x1.5 SUS 1本
手動ウインチ	100kg対応型 スチール製(塗装タイプ)
誘導ワイヤーロープ	4mm径 ワイヤーロープ SUS

手動ウインチは スチール亜鉛メッキ、ステンレス塗装もあります。
 手動ウインチ、装置部品の形状が変わる場合があります。
 受注生産の為、装置寸法は現場に合わせて製作できます。
 装置と懸垂幕を取付けるロープは含まれていません。



1,500巾までは昇降用パイプ=P-27.2
 1,600巾~2,000巾までは昇降用パイプ=P-34.0